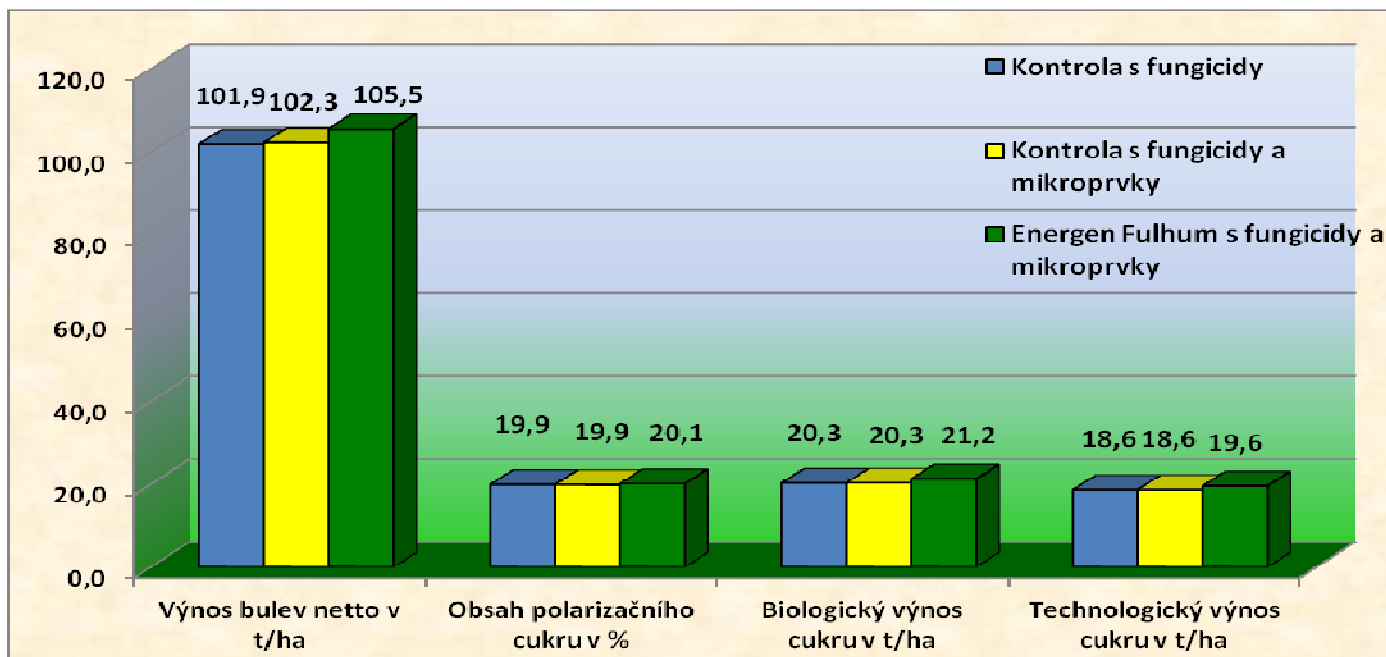


# CUKROVÁ ŘEPA ODRŮDA AMBASADOR- METODIKA POKUSU

	1. Termín aplikace a tankmix	2. Termín aplikace a tankmix	3. Termín aplikace a tankmix
Varianty 4 opakování	Fáze 6 až 8 listů (30.5.)	Po 10 dnech (10.6.)	V termínu aplikace fungicidu (3.8.)
Kontrola	KONTROLA	KONTROLA	KONTROLA
Var.FF	Energen Fulhum 1 l/ha	Energen Fulhum 1 l/ha	Energen Fulhum 1 l/ha

Cukrová řepa odrůda Ambassador	Kontrola s fungicidy	Kontrola s fungicidy a mikroprvky	Energen Fulhum s fungicidy a mikroprvky
Výnos bulev netto v t/ha	101,9	102,3	105,5
Obsah polarizačního cukru v %	19,9	19,9	20,1
Biologický výnos cukru v t/ha	20,3	20,3	21,2
Technologický výnos cukru v t/ha	18,6	18,6	19,6



## KOMENTÁŘ:

Zvýšení všech důležitých parametrů tvorby výnosu je zřejmé a ekonomicky velmi návratné. Pokus byl prováděn v době, kdy společnost EGT ještě neměla k dispozici přípravek s nejsilnějším účinkem do cukrové řepy a tím je **ENERGEN CLEANSTORM**. Pokusník v protokolu oceňuje u varianty s ENERGENEM zvláště velmi dobrý zdravotní stav rostlin. Varianta s ENERGENEM vycházela nejlépe ve všech parametrech tvorby výnosu.